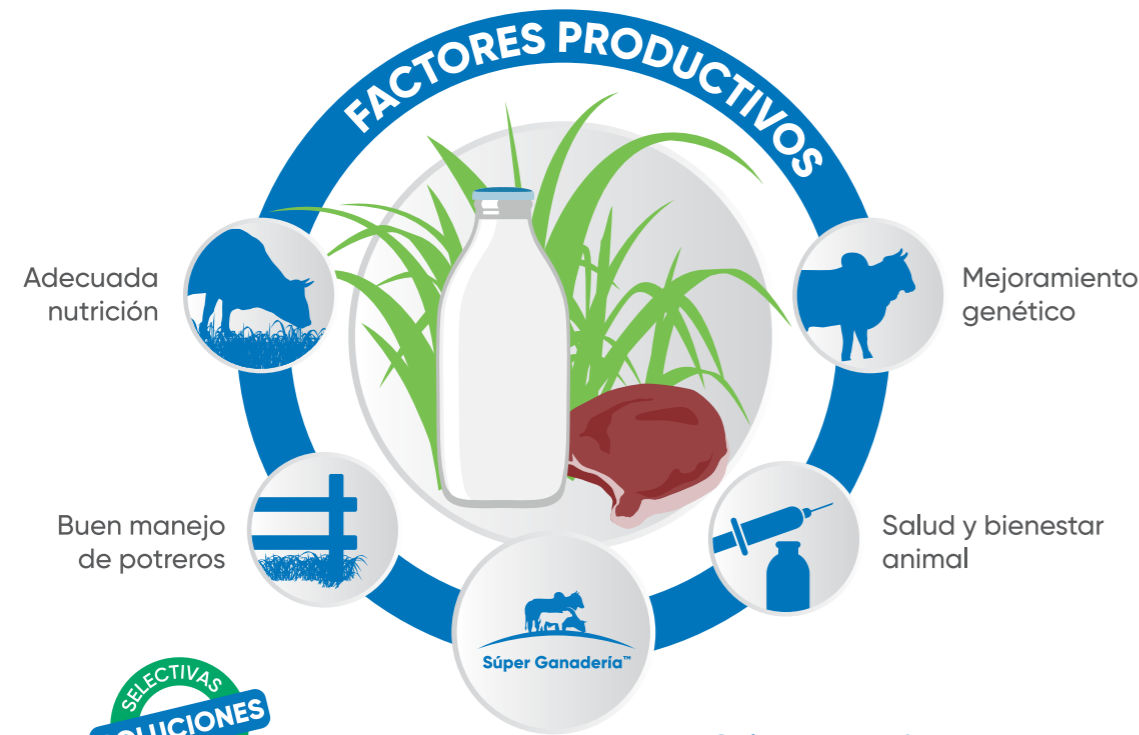


# Un SuperGanadero aumenta su productividad



SELECTIVAS  
SOLUCIONES  
EFFECTIVAS

Este producto no daña el pasto.  
Es confiable para el ganado, siempre que siga las instrucciones de uso de acuerdo a la etiqueta.

## Beneficios que ofrecemos

1. Asesoría técnica especializada
2. Las soluciones más avanzadas tecnológicamente
3. Capacitaciones continuas.



# SuperConfiable: Experiencia, calidad y confianza.

**RED DE CUSTODIA**  
PROTEGIENDO NUESTRO FUTURO

Conozca más de nuestro programa en: [www.reddecustodia.com](http://www.reddecustodia.com)



**CampoLimpio**<sup>SM</sup>  
PROGRAMA DE MANEJO DE ENVASES VACIOS

**TordonXT**<sup>TM</sup>  
HERBICIDA

Experiencia controlando la maleza de raíz.

Corteva Agriscience de Ecuador S.A. / Guayaquil - Ecuador / TordonXT<sup>TM</sup> - Reg. Nac. 127-H3/NA - Cat. Tox. III - Franja Azul.  
EN CASO DE EMERGENCIAS TOXICOLÓGICAS Y QUÍMICAS LLAME AL 1800 VENENO (836366) ATENCIÓN LAS 24 HORAS DEL DÍA.

**CORTEVA**<sup>TM</sup>  
agriscience

Visitenos en [corteva.ec](http://corteva.ec)

<sup>TM</sup> \* Marcas registradas de Corteva Agriscience y de sus compañías afiliadas. © 2021 Corteva

**CORTEVA**<sup>TM</sup>  
agriscience

Visitanos en [www.corteva.ec](http://www.corteva.ec)

<sup>TM</sup> © Marcas registradas de Corteva Agriscience y de sus compañías afiliadas. © 2020 Corteva

**Súper Ganadería**<sup>TM</sup>

**Farm Agro**  
El compadre del agro

# TordonXT™

## HERBICIDA

Es un potente herbicida sistémico recomendado para el control de malezas de hoja ancha selectivo al pasto. TordonXT™ pertenece a la familia Súper Ganadería™.

Antes



Después



## Recomendaciones de uso

Cultivo	Plaga	Dosis	P.C.
Pasto Saboya ( <i>Panicum maximum</i> )	Escoba ( <i>Sida acuta</i> )	*3.0 litros/ha	7 días
	Dormidera ( <i>Mimosa pudica</i> )		
	Malva ( <i>Urena lobata</i> )		

\*Dosis por 600 litros de agua por hectárea

**Época y frecuencia de aplicación:** Realizar 1 aplicación por ciclo de pastoreo. Las aplicaciones deben realizarse sobre malezas expuestas que se encuentren en estado de desarrollo vegetativo, antes de su floración. No debe aplicarse sobre malezas que haya sufrido estrés por falta de humedad o por alguna otra causa. Realizar 1 aplicación.

**P.C. Período de Carencia:** Intervalo de seguridad entre la última aplicación del producto y la cosecha.

**P.C. Período de Reingreso:** Se recomienda esperar 12 horas después de la aplicación para reingresar a un campo tratado.

## Beneficios de usar TordonXT™



- Mayor capacidad de carga.
- Excelente efecto de quemado y control contundente de raíz.
- Potreros limpios por más tiempo.
- Selectividad a los pastos.

## Principales malezas que controla TordonXT™



Escoba  
(*Sida acuta*)



Dormidera  
(*Mimosa pudica*)



Malva  
(*Urena lobata*)

## Los 8 pasos del éxito de Súper Ganadería en la aplicación de TordonXT™

1



Identificar la maleza más abundante en el potrero, consultar con el asesor técnico, en la guía de soluciones o con un distribuidor; para conocer cuál es la mejor solución para controlarla.

2



Adquirir el herbicida correspondiente y pastorear el potrero antes de aplicarlo. Permitiendo que la maleza quede expuesta.

3



Programar la aplicación cuando la maleza está creciendo vigorosamente. No aplicar si la planta está en floración, fructificación o sequía.

4



Utilizar el equipo de aplicación adecuado, ya sea para aplicaciones totales, en manchoneo o al tocón. Siempre usar el equipo de protección adecuado (guantes, overol, lentes de seguridad, mascarilla y botas).

5



Preparar correctamente la mezcla; usar la dosis recomendada para la maleza y el agua lo más limpia posible.

6



Asegurarse de aplicar sobre toda la maleza, mojando "a punto de goteo" todas las hojas.

7



Aplicar con buen clima, evitar hacerlo si se esperan lluvias próximas a la aplicación. Aplicar en las horas más frescas del día.

8



Dar el tiempo necesario para que el pasto se desarrolle y cubra el área que ocupó la maleza. Evitar sobrepastorear los potreros.